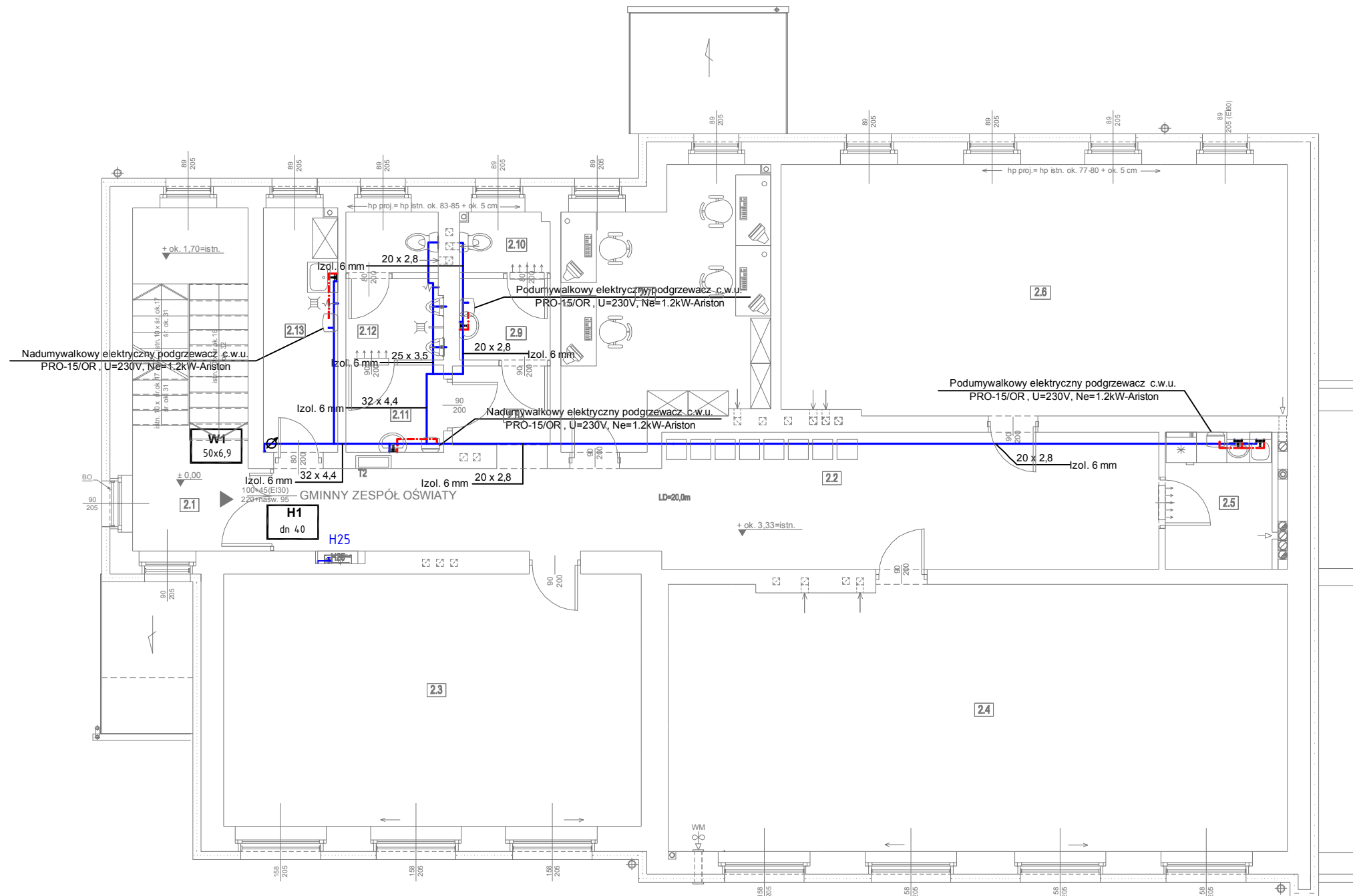


Oznaczenia:

- Woda Zimna
- - - Woda Ciepła
- Woda Cyrkulacyjna
- Wi
Zw Pion wodny
- Hi
DN Pion wody pożarowej
- H25
Hydrant wewnętrzny 25



I PIĘTRO: GMINNA IZBA PAMIĘCI

Zestawienie pomieszczeń i ich powierzchni - I piętro			
Lp.	Nazwa pomieszczenia	Powierzchnia netto	Powierzchnia posadzki
2.1	Klatka schodowa	18,24	18,24
2.2	Korytarz	39,34	39,34
2.3	Pomieszczenie wystawowe	41,35	41,35
2.4	Pomieszczenie wystawowe	64,50	64,50
2.5	Zaplecze socjalne	5,65	5,65
2.6	Pomieszczenie wywiadowe	49,79	49,79
2.7	Pomieszczenie biurowe	19,78	19,78
2.8	Korytarz	2,98	2,98
2.9	Przedsiónek WC damskie	2,72	2,72
2.10	WC damskie	1,97	1,97
2.11	Przedsiónek WC męskie	3,21	3,21
2.12	WC męskie	5,27	5,27
2.13	Pom. na sprzęt porządk.	7,02	7,02
SUMA:		259,82	259,82

PRACOWNIA PROJEKTOWA FIRMY ARCHIKON ROBERT KRYŚPIAK 58 - 100 Świdnica, ul. Armii Krajowej 29/9 tel.: 074 - 85- 20- 600 lub 604 - 560 -251, e-mail: biuro@archikon.net NIP: 884-154-62-33, Regon: 890647666			
RZUT I PIĘTRA - INSTALACJA WODY			
DATA	SKALA	NR RYSUNKU	
12.2015	1:100	IS-06/Z	
TEMAT PRZEBUDOWA I TERMOMODERNIZACJA BUDYNKU OŚWIATOWEGO W BYSTRZYCY DOLNEJ NR 55 Dz. nr: 169/5, 169/6, 169/7, 320/4dr; Obręb 0004 Bystrzyca Dolna			
JEDNOSTKA PROJEKTOWA ARCHIKON ROBERT KRYŚPIAK ŚWIDNICA, ARMII KRAJOWEJ 29/9		STADIUM OPRACOWANIA PROJEKT WYKONAWCZY ZAMIENNY	
INWESTOR GMINA ŚWIDNICA ul. Bartosza Głowackiego 4, 58-100 Świdnica			
ZESPÓŁ PROJEKTOWY	SPEC. / NR UPRAWNIEN	DATA	PODPIS
MGR INŻ. MARIUSZ WAŚNIEWSKI	INSTALACYJNA upr. nr 108/DOŚ/06	12.2015	
MGR INŻ. ANDRZEJ BURDYNOWSKI	INSTALACYJNA upr. nr 2517/93/2612/94	12.2015	